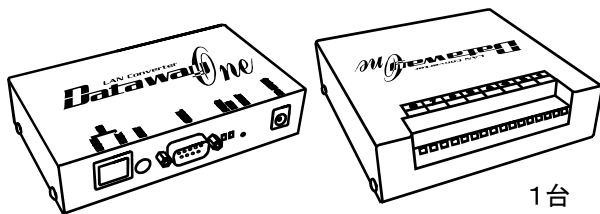


はじめにお読みください

この度はDatawayOneをご購入いただき、誠にありがとうございます。
本書ではDatawayOneをご使用いただくための、必要最小限の情報を記載しています。
なお、詳細につきましては各種個別取扱説明書をご覧ください。

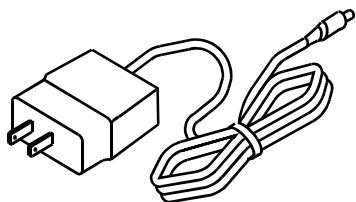
梱包品のご確認

DatawayOne本体



1台

電源アダプタ



1個

ゴム足



4個

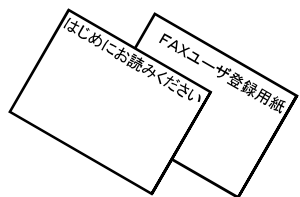
MACアドレス及び管理番号シール



2枚

本紙

FAXユーザ登録用紙



各1部

取り扱い説明書、サンプルソフトのダウンロード先URL
<http://www.nihon-seigyo.co.jp>

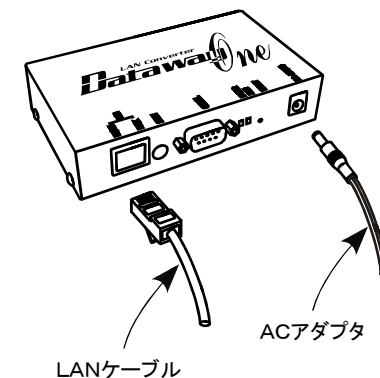
セットアップ手順

本項ではDatawayOneの簡単なセットアップ手順を記載しています。
詳細につきましては各種個別取扱説明書をご覧ください。

本体配線

DatawayOneシリーズ 取扱説明書「2. 機能」に詳細が記載されています。

1. 右図のようにLANケーブルを接続します。コンピュータへ直接接続する場合は、カテゴリ5クロスケーブルを、HUBへ接続する場合は、カテゴリ5ストレートケーブルをご使用ください。
2. 右図のように付属のACアダプタを接続し、AC100Vをご使用ください。



LANケーブル

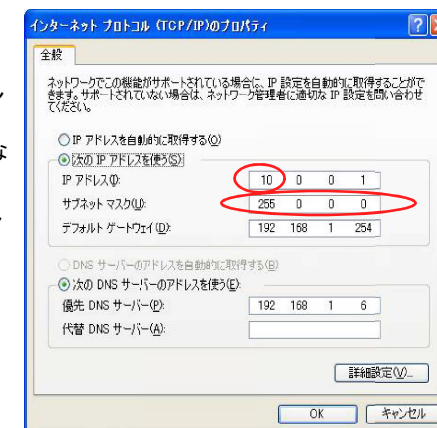
ACアダプタ

本体初期設定

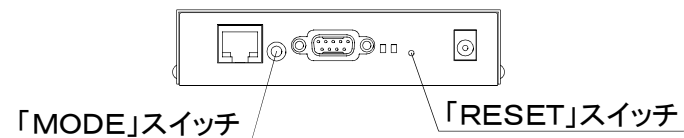
DatawayOneシリーズ 取扱説明書「3. 動作モード」及び「4. ブラウザからの設定」に詳細が記載されています。

1. DatawayOneの出荷時設定値にコンピュータのネットワークグループを合わせるため、コンピュータのIPアドレスとサブネットマスクの変更をおこないません。Windowsの「スタート」ボタンから「設定」、「コントロールパネル」、「ネットワーク」、「プロトコル」を選択します。(ご使用のOSにより一部操作方法が異なります。)
2. 「TCP/IPプロトコル」を選択し、「プロパティ」ボタンをクリックします。
3. 以下の設定をおこない(変更し)、OKをクリックします。OSによっては再起動を求められますので、指示に従ってください。

IPアドレス=10. ***. ***. *** (***)部は任意)
サブネットマスク=255. 0. 0. 0
(DatawayOne本体と重複しないIPアドレスを設定してください)



4. DatawayOne本体を運転モードに切り替えます。
MODEスイッチを「0」に設定したのち、本体に電源を投入します。



5. お使いのブラウザを起動します。本装置のIPアドレスを直接指定して下さい。

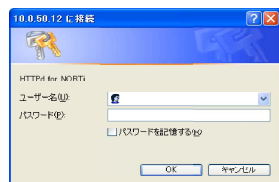
http://ユニットIPアドレス/index.htm

接続後、認証画面が表示されるのでユーザー名、パスワードを何も入力せず、OKボタンをクリックするとブラウザでの設定画面が表示されます。

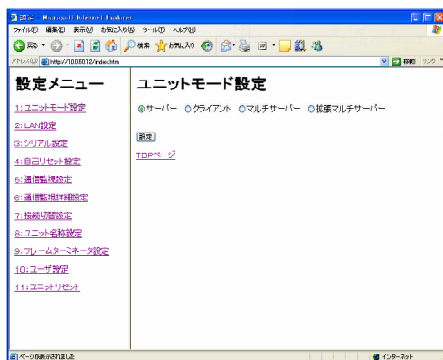
LAN		シリアル	
項目	設定内容	項目	設定内容
動作モード	サーバ	ボーレート	9600
ユニットIP	10.***.***.***	データ長	8
ユニットポート	10000	ストップビット	1
サブネットマスク	255.0.0.0	パリティビット	なし
		フロー制御	なし

出荷時のDatawayOneのユニットIP (IPアドレス) 値は、上位1バイトの「10」を固定とし、下位3バイトにはMACアドレスの下位3バイトを割り当てています。MACアドレスはDatawayOne裏面に明記されています。

(例) 00-04-FD-01-02-03 ⇒ 10.1.2.3
00-04-FD-0A-0B-0C ⇒ 10.10.11.12



6. IPアドレスやその他の機能など必要に応じて設定をおこなってください。詳細につきましてはDatawayOneシリーズ取り扱い説明書をご覧ください。



7. DatawayOneのパラメータを変更した場合は、変更したパラメータを有効にする為に、必ずDatawayOneのRESETスイッチを押すか、電源の再投入をして下さい。

8. DatawayOneのユニットIP (IPアドレス) グループを変更した場合は、コンピュータのアドレスグループも同様に変更する必要があります。

情報

ユーザ登録

DatawayOneをご購入いただいたお客様へのサポートサービスの充実をはかるためにユーザ登録をおこなってください。ご登録いただかない場合は、サポートサービスをご提供できない場合がございますのでご注意ください。ご登録方法は添付のFAXユーザ登録用紙に必要事項をご記入のうえ送信してください。

技術サポート窓口

FAXによるご連絡先 FAX: 072-661-4096

E-Mailによるご連絡先 dwtec@nihon-seigyo. co. jp